



www.sun-pitie.com

SÉMINAIRES
UNIVERSITAIRES
de **NÉPHROLOGIE**

Paris,
Palais des Congrès

**21-23 janvier
2026**

Programme

Sorbonne Université

COMITÉ D'ORGANISATION

Présidentes

Corinne Isnard-Bagnis
Lucile Mercadal

Membres

Nadia Arzouk
Jean-Jacques Boffa
Isabelle Brocheriou
David Buob
Maud Cazenave
Alexandre Cez
Christos Chatziantoniou
Hélène François
Pierre Galichon
Belkacem Issad
Yosu Luque
Saida Ourahma
Dorota Szumilak
Isabelle Tostivint
Jérôme Turret
Marcia Venditto

Nous avons le plaisir de vous accueillir pour une nouvelle édition des SUN au Palais des congrès de Paris.

Cette année, une fois de plus, les journées **LUNNE** (Lithiase Urinaire Network), qui fête cette année son **10^e anniversaire**, **DP STAR** (Dialyse Péritonéale), **NEPTUNE** (Néphrologie et Nutrition), **DIADOM** (Dialyse à Domicile) et **E-NÉPHRO** font partie intégrante du congrès et, pour la **première fois**, une sixième journée satellite intitulée **ASTRE** (Atelier Sorbonne Université pour la **TR**ansplantation Rénale) dédiée à la **transplantation rénale** viendra compléter cette liste.

Une inscription aux SUN inclut donc l'accès à ces 6 journées.

Par ailleurs, l'inscription à ces journées est également, si souhaité, indépendante des Séminaires et individuelle. Cela permet d'accueillir un public beaucoup plus large.

À vous toutes et tous qui formez une communauté scientifique d'excellence dont le monde a besoin, nous vous renouvelons notre accueil sincère et chaleureux pour les **51^{es} SUN**.

Soyez les bienvenus.

Corinne Isnard-Bagnis

Belkacem Issad

Lucile Mercadal

Pour le comité d'organisation

Le comité d'organisation des **Séminaires Universitaires de Néphrologie** souhaite particulièrement remercier les sponsors suivants pour leur contribution à l'organisation des 51^{es} Séminaires

Platinum sponsors

AstraZeneca 

CSL Vifor

Vifor France

Sponsors

 **Alnylam**
PHARMACEUTICALS

AMGEN

auxens
MEDICAL

 **Briggen**
Medical

COMUNICARE

Dr Schär
Innovating special nutrition.

 **FRESENIUS**
MEDICAL CARE

HEMOTECH
From Pollet Medical Group

MEDITOR

 **okeiro**

 **sobi**


 **Theradial**
GROUPE THERADIAL

Thess[®]

Mini Stands

aducenne

ALEXION

 **aspen**
HOLDINGS

LKN
medical

 **NORRDIA**

10:00-12:00

Salle 342 A

Vignettes

Modérateur

Tim Ulinski (Paris)

10:00-10:15

Rhéophérèse : entre promesse et prudence

Thomas Robert (Marseille)

10:15-10:30

Tubulopathies auto-immunes

Caroline Bertoye (Paris)

10:30-10:45

Néphroprotection en chirurgie cardiaque, actualités et enjeux

Nans Florens (Strasbourg)

10:45-11:00

Le POCUS en onco-néphrologie

Georgios Tsangalis (Paris)

11:00-11:15

Néphropathie obstructive non dilatée

Melchior Chabannes (Besançon)

11:15-11:30

Traitements innovants dans les syndromes néphrotiques idiopathiques de l'enfant

Tim Ulinski (Paris)

11:30-12:00

Malformations uronéphrologiques (CAKUT) et greffes : particularités à connaître pour le néphrologue adulte

Tim Ulinski (Paris)

12:00-14:00

Déjeuner

14:00-16:00

Salle 342 A

Atelier INSERM

Pathways to kidney disease: Development, metabolism and injury
Modérateur

Christos Chatziantoniou (Paris)

Chronic kidney disease starts in utero:
The role of gender?

Ariela Benigni (Bergame, Italie)

Novel findings linking ferroptosis with ischemia reperfusion injury in the kidney

Peter Mertens (Magdebourg, Allemagne)

Metabolic impact of kidney disease:
Focus on glycolysis and gluconeogenesis

David Legouis (Genève, Suisse)

16:00-16:30

Pause

16:30-18:30

Salle 342 A

Atelier IA

Intelligence artificielle et anatomo-pathologie en pathologie rénale : pourra-t-on se passer du pathologiste dans le futur ?
Modérateurs

Yosu Luque (Barcelone, Espagne)

Jérôme Olagne (Strasbourg)

Point de vue d'un interne en anatomo-pathologie qui se forme avec l'IA

Nelson Vera (Madrid, Espagne)

Point de vue d'un senior qui a vu arriver l'IA après sa formation

Bertrand Chauveau (Bordeaux)

Table Ronde de néphrologues, urologues et anatomo-pathologistes / Discussion avec le public
Hélène François (Paris), Corinne Isnard-Bagnis (Paris), Laurent Mesnard (Paris)

Modérateurs

Belkacem Issad (Paris), Thierry Lobbedez (Caen)

08:30-10:30

Salle 341

08:30-08:45

Accueil - Introduction

Belkacem Issad (Paris)

08:45-09:15

Inégalité génétique face à l'efficacité de la dialyse péritonéale

Eric Goffin (Bruxelles, Belgique)

09:15-09:45

DP vs HDD, quelle est la meilleure technique du domicile

Antoine Lanot (Caen)

09:45-10:15

Info-pré-dialyse - Unités de transitions : perspectives futures pour améliorer l'orientation vers le domicile

Cécile Courivaud (Besançon)

10:15-10:45

Comment évaluer la fonction de la membrane péritonéale au long cours ?

Nadia Kabbali (Fès, Maroc)

10:45-11:00

Pause

11:00-12:30

Salle 341

11:00-11:30

Comment explorer un échec de l'UF chez les patients en DP ?

Bert Bammens (Louvain, Belgique)

11:30-12:00

Actualités sur la prise en charge du patient diabétique en DP

Victor Fages (Lille)

12:00-12:30

Pourquoi utiliser le bas sodium en DP : a-t-il encore un intérêt ?

François Vrtovsnick (Paris)

12:30-14:00

Déjeuner

14:00-17:00

Salle 341

14:00-14:30

Prise en charge du biofilm / Récidivante du liquide de DP

Clémence Béchade (Caen)

14:30-15:00

Tricky case : 1 cas, 10 questions, à vos méninges !

Anne-Lorraine Clause, Karlien François (Bruxelles, Belgique)

15:00-15:30

Le choix de la modalité de dialyse en pré-transplantation rénale : intérêt de la dialyse péritonéale

Séverine Beaudreuil (Paris)

15:30-16:00

Intérêt de la prévention de la constipation des patients traités par la dialyse péritonéale : une recherche de pratique infirmière avancée

Karine Saurel Cousin (Romans-sur-Isère)

16:00-16:30

Télémédecine et surveillance à distance en DP améliorant les résultats cliniques, la qualité de vie et la rentabilité

Pierre Housset (Corbeil-Essonnes)

16:30-17:00

Prise en charge et surveillance « raisonnée » du patient en DP

Marie-Christine Padernoz (RDPLF, Pontoise)

17:00

Salle 341

Conclusion - Thierry Lobbedez (Caen)

La Journée DP/STAR souhaite particulièrement remercier les sponsors suivants :



FRESENIUS
MEDICAL CARE

Vantive



MERCREDI 21 JANVIER

8^e JOURNÉE NEPTUNE

NÉPHROLOGIE ET NUTRITION
Organisée en partenariat par LUNNE et ADNN

Comportement alimentaire : un acteur majeur dans la MRC ?

**Alimentation et comportement alimentaire
qui amène à la MRC**

09:00-10:30

Salle 342 B

Modérateurs

Stanislas Trolonge (Bordeaux)

Cécile Vigneau (Rennes)

09:00-09:30

Troubles du comportement alimentaire :
faire la paix avec le poids du patient
Florian Saffer (DN*, Bourgoin-Jallieu)

09:30-10:00

État des lieux des comportements alimentaires en
France : approches épidémiologiques actuelles
Pauline Paolassini-Guesnier (DN*, Épidémiolo-
giste, Paris)

10:00-10:30

Précarité et alimentation dans la MRC
Cécile Vigneau (Néphrologue, Rennes)

10:30-11:00

Pause

11:00-12:30

Salle 342 B

Modérateurs

Ziad Massy (Boulogne), Isabelle Tostivint (Paris)

11:00-11:30

Toxicité urémique et alimentation
Ziad Massy (Néphrologue, Boulogne)

11:30-12:00

Métabolisme des acides aminés et progression
de la MRC
Laetitia Koppe (Néphrologue, Lyon)

12:00-12:30

Prise en soin des obésités en dialyse en vue
de la transplantation avec l'approche bio-
psycho-sensorielle du GROS-TCA
Fabienne Pommera (DN*, Bordeaux)

12:30-14:00

Déjeuner

**De la toxicité neurologique au changement
comportementale dans l'alimentation
des patients MRC**

14:00-15:00

Salle 342 B

Modératrices

Marie-Paule Dousseaux (Paris), Malika Marouf
(DN*, Paris), Association France Rein

14:00-14:30

Aider le patient dialysé à changer de
comportement : théorie et application pratique
Aurélien Untas (Psychologue, Boulogne)

14:30-15:00

Polykystose rénale : comment vivre avec la
polyurie induite par les nouveaux traitements ?
Dominique Joly (DN*, Paris)

15:00-15:30

Pause

15:30-17:00

Salle 342 B

Modératrices

Marie-Paule Dousseaux (Paris), Béatrice M'Bark
(Info Rein Santé), Isabelle Tostivint (Paris)

15:30-16:00

Influence du régime méditerranéen sur les
troubles cognitifs

Hugo Bakis (Néphrologue, Bordeaux)

16:00-16:30

Histoire, organisation et expérience
de l'association RENIF dans la prise en charge
éducative du patient MRC
Stéphanie Willems (directrice), Sylvie Partouche
(diététicienne-coordinatrice)

16:30-17:00

Conclusions

*La Journée NEPTUNE souhaite
particulièrement remercier les sponsors suivants :*

DrSchär
Innovating special nutrition.

**FRESENIUS
KABI**

* Diététicien(ne)-nutritionniste

09:00-10:30 Salle 342 A

Dialyse incrémentale : pourquoi, comment ?
Bénéfices, risques, fonction rénale résiduelle, moyennes molécules

Modérateurs

Cécile Courivaud (Besançon)
Maxence Ficheux (Caen)
Frédéric Lavainne (Nantes)

09:00-09:30

En dialyse péritonéale
Cécile Courivaud (Besançon)

09:30-10:30

En hémodialyse : pour ou contre ?
Pour : Maxence Ficheux (Caen)
Contre : Frédéric Lavainne (Nantes)

09:00-10:30 Salle 341

Syndrome des anti-phospholipides PNDs 2022

Modérateur

Dominique Chauveau (Toulouse)
Jacky Nizard (Paris)

09:00-09:30

Interprétation des tests au laboratoire
Luc Darnige (Paris)

09:30-10:00

Classification diagnostique et prise en charge thérapeutique
Dominique Chauveau (Toulouse)

10:00-10:30

Particularités en obstétrique
Jacky Nizard (Paris)

10:30-11:00

Pause

11:00-12:30 Salle 342 A

Immunothérapie et thérapies ciblées en hémodialyse : particularités, efficacité, effets secondaires

Modérateurs

Luca Campedel (Saint-Etienne)
Sandrine Lemoine (Lyon)

11:00-11:20

Lumasiran, nedosira (Oxa), patisiran (TTR)
Sandrine Lemoine (Lyon)

11:20-11:40

Immunothérapies immunosuppressives (belimumab, anti-TNF, etc.)
Mylène Sagnard (Marseille)

11:40-12:00

Immunothérapies oncologiques
Luca Campedel (Saint-Etienne)

12:00-12:20

Nouveautés : anti-IL6, anti-facteur XI
Antoine Braconnier (Reims)

11:00-12:30 Salle 341

HTA secondaires

Modérateurs

Laurence Amar (Paris), Jean-Michel Halimi (Tours)

11:00-11:30

Causes endocriniennes
Laurence Amar (Paris)

11:30-12:00

Sténose de l'artère rénale : mise au point sur la dysplasie fibromusculaire
Corentin Tournebize (Lyon)

12:00-12:30

Syndrome d'apnée du sommeil et HTA
Carole Philippe (Paris)

12:30-14:00

Déjeuner

12:30-13:30

Salle 342 A

Atelier CSL VIFOR

CSL Vifor

Avancées pratiques dans l'hyperkaliémie

Prise en charge de l'hyperkaliémie en 2026, les enjeux au cours de la maladie rénale chronique

Sandrine Lemoine (Lyon)

Prise en charge de l'hyperkaliémie en 2026, les enjeux en dialyse

Robin Chazot (Vevey, Suisse)

14:00-15:30

Salle 342 A

Symptômes en dialyse (KDIGO dialysis symptoms)

Modérateurs

Mélanie Hanoy (Rouen), Thierry Lobbedez (Caen)

14:00-14:20

Les échelles d'évaluation
Antoine Lanot (Caen)

14:20-14:40

Les conséquences sur les thérapeutiques médicamenteuses
Thierry Lobbedez (Caen)

14:40-15:00

Les conséquences sur la prescription de la séance de dialyse
Mélanie Hanoy (Rouen)

15:00-15:20

Symptômes perçus par les patients et rapportés par les soignants : étude Concordance
Abdallah Guerraoui (Calydial, Lyon)

CSL est heureux de vous convier à son atelier



Avancées pratiques dans l'hyperkaliémie



Judi 22 janvier 2026 de 12h30 à 13h30



Palais des congrès, Paris

Prise en charge de l'hyperkaliémie en 2026, les enjeux au cours de la maladie rénale chronique
Pr Sandrine Lemoine (CHU Lyon)

Prise en charge de l'hyperkaliémie en 2026, les enjeux en dialyse
Dr Robin Chazot (Centre de Dialyse Riviera, Vevey, Suisse)

14:00-15:30

Salle 341

Atelier CKD

Modérateurs

Natalia Alencar de Pinho (Villejuif)

Ziad Massy (Paris)

14:00-14:20

Association entre activité physique et pronostic dans la MRC modérée à sévère

Aghiles Hamroun (Lille)

14:20-14:40

Association entre le niveau de compétence en santé et le contrôle métabolique chez les personnes vivant avec un diabète et une maladie rénale chronique

Coralie Amadou (Paris)

14:40-15:00

Furosémide dans la MRC : temps de réévaluer les bénéfices-risques ?

Sophie Liabeuf (Amiens)

15:00-15:20

Le cerveau dans la MRC : démêler le rôle des différentes toxines urémiques

Hélène Levassort (Paris)

15:30-16:00

Pause

16:00-17:30

Salle 342 A

Grossesse en hémodialyse

Modérateurs

Alexandre Hertig (Paris)

Georgina Piccoli (Le Mans)

16:00-16:30

Grossesses en dialyse chronique en France (2006-2020)

Hayet Baouche (Paris)

16:30-17:00

Quand commencer et comment paramétrer la dialyse pendant la grossesse

Georgina Piccoli (Le Mans)

17:00-17:30

Thérapeutiques pendant la grossesse

Alexandre Hertig (Paris)

16:00-17:30

Salle 341

Lipides et maladie rénale chronique

Modérateurs

Antonio Gallo (Paris), Nicolas Pallet (Paris)

16:00-16:30

Les scores de risques cardiovasculaires incluant la MRC

Antonio Gallo (Paris)

16:30-17:00

Actualités de la prise en charge des anomalies lipidiques en MRC

Ziad Massy (Paris)

17:00-17:30

Particularités de Lpa

Nicolas Pallet (Paris)

17:30-18:30

Salle 342 A

Symposium ASTRAZENECA AstraZeneca 

**Hyperkaliémie et maladie rénale chronique :
lever les freins, optimiser les traitements**

Modératrice : Corinne Isnard-Bagnis (Paris)

Hyperkaliémie dans la MRC : enjeux majeurs
et impact sur les choix thérapeutiques
François Glowacki (Lille)

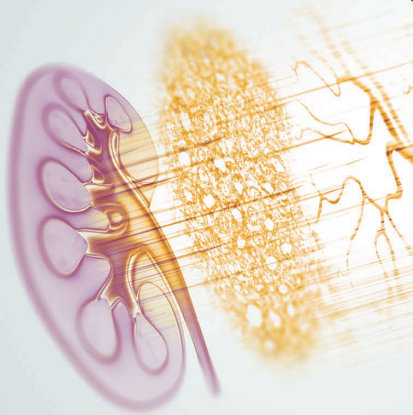
Chélateurs de potassium : vers un contrôle
plus efficace de l'hyperkaliémie
Vincent Esnault (Nice)

Gestion de l'hyperkaliémie en dialyse :
quoi de neuf ?
Michel Jadoul (Bruxelles, Belgique)

Jeudi 22 Janvier 2026

de 17:30 à 18:30 - salle 342 A

HYPERKALIÉMIE ET MALADIE RÉNALE CHRONIQUE :
lever les freins, optimiser les traitements



Modérateur : Pr Corinne Isnard Bagnis - Paris

Hyperkaliémie dans la MRC :
enjeux majeurs et impact sur les choix thérapeutiques
Pr François Glowacki - Lille

Chélateurs de potassium :
vers un contrôle plus efficace de l'hyperkaliémie
Pr Vincent Esnault - Nice

Gestion de l'hyperkaliémie en dialyse :
quoi de neuf ?
Pr Michel Jadoul - Bruxelles

AstraZeneca 

Modérateurs

Belkacem Issad (Paris), Eric Goffin (Bruxelles)

08:30-10:15

Salle 342 B

08:30-08:45

Accueil - Introduction

Belkacem Issad (Paris)

08:45-09:15

Implémentation du processus de décision médicale partagée en pré-dialyse : comment les néphrologues performant-ils face à cette tâche complexe ?

Anne-Lorraine Clause (Bruxelles, Belgique)

09:15-09:45

Avantages et inconvénients de la DAD : le point de vue du pharmacien

Vincent Cantoni (Montpellier)

09:45-10:15

Mobilité en dialyse : comment y remédier ?

Béatrice M'Bark (Présidente Info Rein Santé)

10:15-10:45

Pause

10:45-12:45

Salle 342 B

10:45-11:15

L'hémodialyse quotidienne à domicile : une alternative efficace pour la qualité de vie

Pierre-Antoine Michel (Paris)

11:15-11:45

La dialyse hors centre, extra-hospitalière : le bel exemple belge

Inès Dufour (Bruxelles, Belgique)

11:45-12:15

Les outils de surveillance des abords vasculaires

Mélanie Hanoy (Rouen)

12:15-12:45

Hémodialyse à domicile avec le *pureflow* : est-ce possible ?

Hafedh Fessi (Paris)

12:45-14:00

Déjeuner / Atelier

14:00-17:00

Salle 342 B

14:00-14:30

Le cathéter pour DAD : *friend or foe* ?

Bert Bammens (Louvain, Belgique)

14:30-15:00

IPA en néphro-génétique : retour d'expérience et compétence en pratique clinique

Nathalie Cerruti (Nice)

15:00-15:30

Impact de l'apport de l'IPA dans la mise en place du programme de l'HDQ

Sophie Mougel (Nice)

15:30-16:00

Digital et intelligence artificielle : les bases de la dialyse de précision de demain

Bernard Canaud (Montpellier)

16:00-16:30

Impact économique de l'HDD : où en sommes-nous ?

Guy Rostoker (Quincy-sous-Sénart)

16:30

Salle 342 B

Conclusion

Eric Goffin (Bruxelles)

La Journée DIADOM souhaite particulièrement remercier les sponsors suivants :





JEUDI 22 JANVIER

1^{re} JOURNÉE ASTRE

ATELIER SORBONNE UNIVERSITÉ
POUR LA TRANSPLANTATION RÉNALE

09:00-10:30 Salle 343

Greffes difficiles : jusqu'où aller ?

Modératrices

Hélène François (Paris), Nacéra Ouali (Paris)

09:00-09:30

Sujet âgé / Fragilité

Florent Guerville (Bordeaux)

09:30-10:00

Sujet avec troubles psychiatriques

Florent Von Tokarski (Paris)

10:00-10:30

Approches chirurgicales complexes

Quentin Dubourg (Paris)

10:30-11:00

Pause

11:00-12:30 Salle 343

Cardiovasculaire pré- et post-greffe

Modérateurs

Louis Giovachini (Paris), Gilles Montalescot (Paris),
Saida Ourahma (Paris), Alban Redheuil (Paris)

11:00-11:30

Cardiovasculaire pré- et post-greffe

Michel Zeitouni (Paris)

11:30-12:00

Insuffisance cardiaque : particularité
chez les patients en pré- et post-greffe rénale
et place des nouveaux traitements

Richard Isnard (Paris)

12:00-12:30

Monitoring volémique par échographie au lit
du malade (POCUS) après transplantation rénale

Reda Laamech (Paris)

12:30-14:00

Déjeuner / Atelier

14:00-15:30 Salle 343

Nouvelle thérapie anti-infectieuse en transplantation rénale

Modérateurs

Mathieu Lafaurie (Paris), Jérôme Tourret (Paris)

14:00-14:30

Nouvelle thérapie anti-CMV :
il n'y a pas que les antiviraux !

Lionel Couzi (Bordeaux)

14:30-15:00

Gestion des bactéries multirésistantes BHR :
spécificité en greffe ?

Mathieu Lafaurie (Paris)

15:00-15:30

Prise en charge de l'EBV post-greffe

Marine Baron (Paris)

15:30-16:00

Pause

16:00-17:30 Salle 343

Médecine personnalisée en transplantation rénale

Modérateurs

Yosu Luque (Barcelone, Espagne)
Yanis Tamzali (Paris)

16:00-16:30

Apport de la néphro-génomique en greffe rénale

Laurent Mesnard (Paris)

16:30-17:00

Les différentes techniques de matching
immunologique

Cédric Usureau (Paris)

17:00-17:30

La pharmacogénétique comme outil de médecine
personnalisée en transplantation rénale

Nicolas Picard (Limoges)



JEUDI 22 JANVIER

ATELIER ONCO-NÉPHROLOGIE..

09:00-12:30 **Agora - Espace Expo**

Modératrice

Corinne Isnard-Bagnis (Paris)

09:00-09:30

Toxicité rénale des petites molécules
et thérapies ciblées

Hélène Lazareth (Paris)

09:30-10:00

La cardio-oncologie pour les néphrologues

Adrien Procureur (Paris)

10:00-10:30

IRA et immunothérapie, la vérité par la biopsie
rénale !

Adrien Flahault (Nancy)

10:30-11:00

Pause

11:00-11:30

FAST-REIN : vite, un avis pour une IRA !

Julian Rozenberg (Paris)

11:30-12:00

Syndrome neurologique paranéoplastique :
quand penser au rein ?

Dimitri Psimaras (Paris)

12:00-12:30

Survie rénale dans le myélome : quoi de neuf ?

Vincent Javaugue (Poitiers)

JEUDI 22 JANVIER

4^e JOURNÉE E-NÉPHRO

E-NÉPHROLOGIE

14:00-17:30 **Agora - Espace Expo**

Modérateur

Jean-Philippe Bertocchio (Paris)

14:00-14:30

Télémédecine en dialyse

Roula Galland (Calydial, Vienne)

14:30-15:00

Prédiction de la mortalité en hémodialyse

Christophe Ridel (NephroCare, Paris)

15:00-15:30

Prédiction des hypotensions intra-dialytiques
par l'IA

Antoine Lanot (Caen)

15:30-16:00

Pause

Modérateur

Jean-René Larue (Ollioules)

16:00-16:30

Bandelette urinaire connectée et changements
alimentaires : nouveau parcours de soin pour
le forfait MRC

Charly Gutierrez (Paris)

16:30-17:00

Un assistant IA pour former à l'entretien clinique
en néphrologie : entre formation et évaluation

Nans Florens (Strasbourg)

17:00-17:30

Intelligence émotionnelle et intelligence
artificielle

Corinne Isnard-Bagnis (UNIREIN, Paris)

09:15-12:30

Salle 343

Rôle et apport du pharmacien en néphrologie-dialyse

Modérateurs

Jessica Berdoug (GPR, Paris)

Belkacem Issad (Paris)

09:15-09:30

Introduction

Belkacem Issad (Paris)

09:30-10:00

NephroCare et le développement de la dialyse à domicile : quelle est l'implication du pharmacien avec cette nouvelle modalité ?

Orianne Moncel (NephroCare Rhône-Alpes)

10:00-10:45

Pause

10:45-11:15

Impact de la MRC (stade 4-5) sur la pharmacocinétique et pharmacodynamie des médicaments

Lucie Augey (GPR, Paris)

Sophie Liabeuf (Amiens)

11:15-11:45

Le magnésium dans le dialysat : l'élément oublié. Point de vue du pharmacien

Karim Dardim (Rabat, Maroc)

11:45-12:15

Rôle du pharmacien dans l'amélioration de l'observance médicamenteuse chez les patients dialysés

Joëlle Nortier (Bruxelles, Belgique)

Camille Sauvage (Bruxelles, Belgique)

12:15-12:30

Conclusion

Jessica Berdoug (GPR, Paris)

09:00-10:30

Salle 342 A

Orthopédie : particularités chez le dialysé

Modérateurs

Raphaël Bonacorsi (Paris)

Pablo Urena (Aura - Paris)

09:00-09:30

Myélopathie cervico-arthrosique

Raphaël Bonacorsi (Paris)

09:30-10:00

Fractures en dialyse

Maxime Ingwiller (Strasbourg)

10:00-10:30

Tumeurs brunes : une histoire oubliée ?

Mourad Benassarou (Paris)

Dorota Szumilak (Paris)

Marcia Venditto (Paris)

09:00-10:30

Salle 341

Glomérulopathies membrano-prolifératives (hors lupus) : mise au point et avancées

Modérateurs

Sophie Chauvet (Paris), Camille Cohen (Paris)

09:00-09:20

L'analyse histologique et tissulaire : un éclairage sur l'étiologie et les mécanismes physiopathologiques des glomérulonéphrites membrano-prolifératives ?

Jean-Paul Duong (Paris)

09:20-09:40

GNMP : pathologies monoclonales, place des antiCD38 ?

Camille Cohen (Paris)

09:40-10:00

GNMP : traitement de la forme primitive

Nora Schwotzer (Lausanne, Suisse)

10:00-10:20

GNMP : cryoglobulinémique liée au VHC, quels traitements en 2026 ?

Adrien Mirouse (Paris)

10:30-11:00

Pause

11:00-12:30

Salle 342 A

Urgence en dialyse

Modérateurs

Céline Nodimar (Maison du Rein, Aurad Aquitaine), Cédric Rafat (Paris)

11:00-11:20

Réactions allergiques

Marion Fericot (Lille)

11:20-11:40

Embolie gazeuse

Céline Nodimar (Maison du Rein, Aurad Aquitaine)

11:40-12:00

Débranchement accidentel

Marion Sallée (Marseille)

12:00-12:20

Hémolyse

Julien Aniot (Clermont-Ferrand)

11:00-12:30

Salle 341

Nouveau regard sur la néphro-protection

Modérateurs

Denis Fouque (Lyon), Claire Rigother (Bordeaux)

11:00-11:20

AGLP1

Claire Rigother (Bordeaux)

11:20-11:40

Albuminurie : quelle cible ?

Jean-Michel Halimi (Tours)

11:40-12:00

Cibles thérapeutiques au cours de la maladie rénale chronique diabétique : cohorte CKD rein
Denis Fouque (Lyon)

12:00-12:20

Spécificités des enfants / adolescents

Tim Ulinski (Paris)

08:30-10:30

342 B

Modérateurs

Grégoire Chevreau (Urologue, Le Chesnay)
Jean-Philippe Haymann (Néphrologue, Paris)

08:30-09:00

Colique néphrétique : le début d'un parcours de soins coordonné ville-structures plus lourdes ? Cliniques/hôpitaux ? Nouvelles indications imagerie, traitements urologiques, etc.

Karim Ferhi (Urologue, Paris)

09:00-09:30

Pourquoi et comment analyser les calculs ? Qu'apporte la classification des calculs ?
Michel Daudon (Pharmacien biochimiste, Paris)

09:30-10:00

La douleur aiguë, les douleurs chroniques ? Comment les évaluer ? Comment les soulager ? Présentation de la carte « douleur » pour les patients

Estelle Ricard (Néphrologue, Montpellier)

10:00-10:30

Comment alcaliniser efficacement les urines ?
Jean-Philippe Haymann (Néphrologue, Paris)

10:30-11:00

Pause

11:00-12:15

342 B

Modératrices

Marie-Paule Dousseaux (DN*, Paris)
Nahid Tabibzadeh (Néphrologue, Paris)
Isabelle Tostivint (Néphrologue, Paris)

11:00-11:30

Calculs calcium dépendants compliqués d'ostéopénie/porose ? Quelle place pour les thiazidiques, les bisphosphonates, les inhibiteurs de cristallisation ? Le citrate de potassium ? Autre ?
Nahid Tabibzadeh (Néphrologue, Paris)

11:30-12:15

Vit D or not vit D chez les patients lithiasiques ?
Marie Courbebaisse (Néphrologue, Paris)
Emmanuel Letavernier (Néphrologue, Paris)

12:15-12:45

342 B

Assemblée Générale LUNNE - Rapport d'activités et comptes, plus article spécificités de la prise en charge des femmes atteintes de cystinurie
Isabelle Tostivint (Néphrologue, Paris)

12:45-14:00

Déjeuner / Ateliers

14:00-16:30

342 B

Modérateurs

Belkacem Issad (Néphrologue, Paris)
Katline Stisi (DN*, Paris)

14:00-14:30

Comment couvrir les besoins en calcium des patients ayant un processus calcium-dépendant ?
Marie-Paule Dousseaux (DN*, Paris)

14:30-15:00

Processus oxalodépendant par désordres nutritionnels : quelle alimentation préventive ? Protocole COOPS lithiasis reconnu par la HAS d'intérêt national

Sandra Gressard (DN*, Montpellier)

(Vidéo)

15:00-15:30

Processus lithogène oxalodépendant non nutritionnel (hyperoxalurie, génétique primaire et secondaire par malabsorption) : quelles mesures médicamenteuses préventives ?
Hélène François (Néphrologue, Paris)

15:30-16:00

Pause

16:00-16:30

Nouveautés cystinurie : registre européen EUROCYS
Bertrand Knebelman (Néphrologue, Paris)