

Informations  
[www.sun-pitie.com](http://www.sun-pitie.com)

Programmes

SUN

LUNNE

DIA@DOM

DP STAR

NEPTUNE

2019  
SUN

45<sup>e</sup>

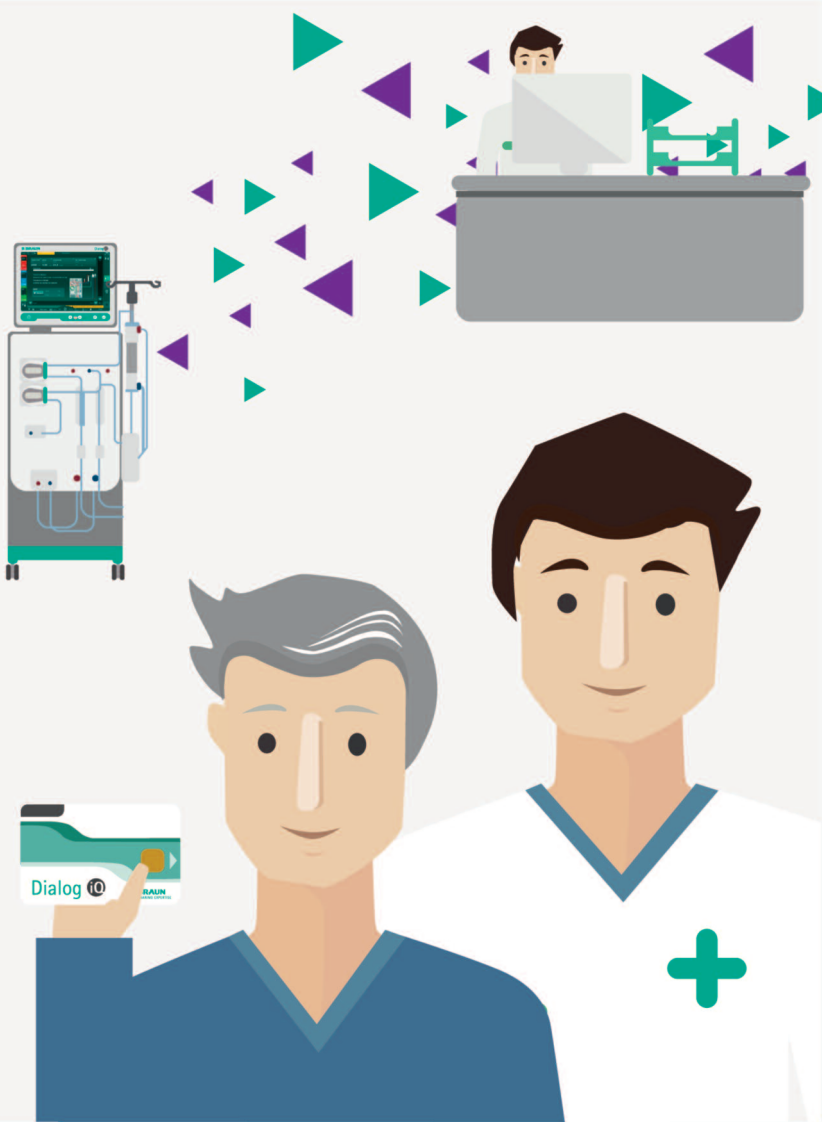
Séminaires  
Universitaires de  
Néphrologie

6-8 février 2019

Paris, Palais des Congrès  
2 place de la Porte Maillot  
75017 Paris

Université Paris VI Faculté de Médecine Pitié-Salpêtrière  
Faculté de Médecine Pierre et Marie Curie, Paris VI





## SOLUTION NEXADIA

### ET SI VOUS FAISIEZ DU «PARCOURS DIGITAL» DE DIALYSE UNE RÉALITÉ ?

NEXADIA Monitor 2 : Logiciel en hémodialyse pour le traitement de données et des paramètres de thérapie du patient. Dispositif médical de classe I.  
Dialog iQ : Générateur de dialyse pour la mise en oeuvre et la surveillance des traitements d'hémodialyse pour les patients souffrant d'insuffisance rénale chronique. Dispositif médical de classe IIb. Certifié CE délivré par TÜV SÜD (CE 0123).

Ne font pas l'objet d'une prise en charge au titre de la liste des produits et prestations remboursables au titre de l'article L165-1 du Code de la Sécurité Sociale.  
Lire attentivement les instructions figurant dans la notice. Fabriqué par: B. Braun Avitum AG | 34209 Melsungen | Allemagne. Distribué par: B. Braun Medical | 26 rue Armengaud | 92210 Saint-Cloud | France | Tél. 01 41 10 53 00 | Fax 01 41 10 53 99 | [www.bbraun.fr](http://www.bbraun.fr) | Société par Actions Simplifiée au capital de 31 000 000€ | RSC Nanterre 562050856. Le présent document, son contenu et notamment les données institutionnelles, les informations, les marques et les logos qui y sont mentionnés sont la propriété exclusive de B. Braun. Toute représentation et/ou reproduction, partielle ou totale, de ce document ou de son contenu, sans l'accord exprès et préalable de B. Braun, est strictement interdite et constitue une infraction aux droits de propriété intellectuelle de B. Braun. Document réservé aux professionnels de santé. Document et photo non contractuels.

Date d'édition: 07/2018  
HED\_20180730

Bienvenue

2019  
SUN

Nous avons le plaisir de vous accueillir pour une nouvelle édition des SUN au Palais des congrès de Paris. Le congrès est accompagné une nouvelle fois cette année du séminaire LUNNE (lithiase urinaire pour les néphrologues) ainsi que de DP STAR (dialyse péritonéale), de la journée NEPTUNE (néphrologie et nutrition) et de DIA@DOM sur l'hémodialyse à domicile. Tous ces événements se tiendront eux aussi au Palais des Congrès.

À vous toutes et tous qui formez une communauté scientifique d'excellence dont le monde a besoin, nous vous renouvelons notre accueil sincère et chaleureux pour les 45<sup>es</sup> SUN..

Soyez les bienvenus.

Gilbert DERAY, *Président du congrès, pour le comité d'organisation*

## Comité d'organisation

**Président**

Gilbert Deray

**Secrétaire Général**

Corinne Isnard-Bagnis

**Trésorier**

Alain Baumelou

**Membres**

Blandine Aloy

Nadia Arzouk

Ubaldo Assogba

Benoit Barrou

Hugo Garcia

Belkacem Issad

Ziad Lalmi

Vincent Launay-Vacher

Lucile Mercadal

Saida Ourahma

Thierry Petitclerc

Emmanuelle Plaisier

Stéphane Rivière

Pierre Ronco

Jacques Rottembourg

Dorota Szumilak

Daniel Toledano

Isabelle Tostivint

Jérôme Tourret

Marcia Venditto

## Remerciements

Le comité d'organisation des Séminaires Universitaires de Néphrologie souhaite particulièrement remercier les sponsors suivants pour leur contribution à l'organisation des 45<sup>es</sup> Séminaires :

FRESENIUS MEDICAL CARE

VIFOR FRESENIUS MEDICAL CARE RENAL PHARMA

OTSUKA

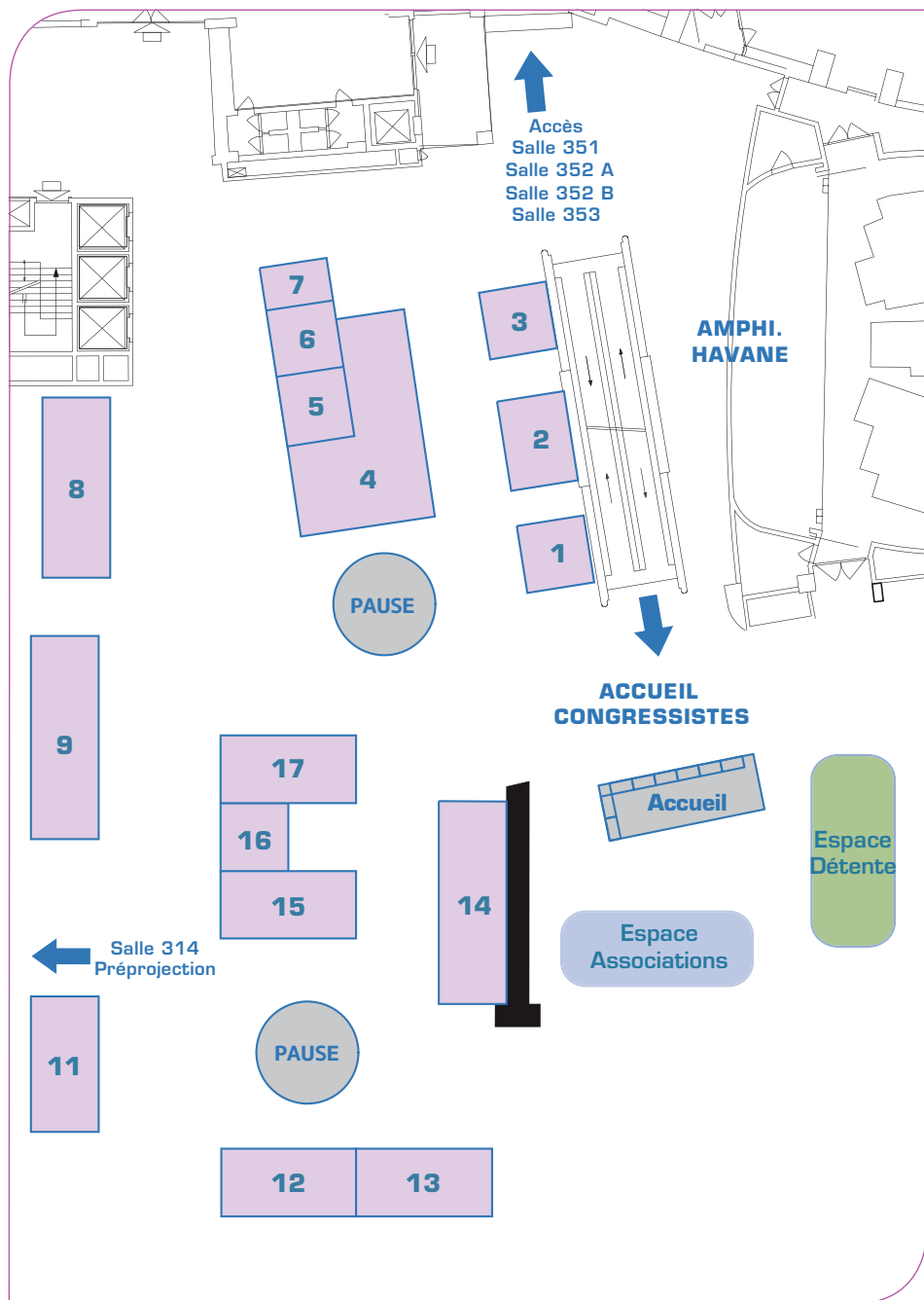
H.A.C. PHARMA

AGUETTANT

- 
- AMGEN** **3**  
 20 quai du point du jour  
 92650 Boulogne-Billancourt Cedex  
 Tél. : 01 70 28 90 00  
 Fax : 01 70 28 90 99  
[www.amgen.fr](http://www.amgen.fr)
- 
- AMICUS Therapeutics** **16**  
 Maison de la Défense  
 12 place de La Défense  
 92974 Paris La Défense Cedex  
 Tél. : 01 72 75 72 54  
[www.amicusrx.fr](http://www.amicusrx.fr)
- 
- BAXTER** **15**  
 4 bis rue de la Redoute  
 78280 Guyancourt  
 Tél. : 01 34 61 50 50  
 Fax : 01 34 61 50 25  
[www.baxter.com](http://www.baxter.com)
- 
- B. BRAUN Medical France** **12**  
 204 avenue du Maréchal Juin  
 92100 Boulogne-Billancourt  
 Tél. : 01 41 10 53 00  
[www.bbraun.fr](http://www.bbraun.fr)
- 
- BELLCO by Medtronic France** **13**  
 8 allée Hendrick Lorentz  
 Parc Haute Maison - Immeuble D5  
 Champs-sur-Marne  
 77447 Marne-la-Vallée Cedex 2  
 Tél. : 01 60 95 10 25  
 Fax : 01 60 06 44 26  
[www.bellco.net](http://www.bellco.net)
- 
- FRESENIUS Medical Care** **4**  
 Parc Médicis  
 47 avenue des Pépinières  
 94832 Fresnes Cedex  
 Tél. : 01 49 84 78 00  
 Fax : 01 46 15 65 04  
[www.fmcfrance.fr](http://www.fmcfrance.fr)
- 
- H.A.C. PHARMA** **7**  
 Péricentre IV  
 8 avenue de la Côte de Nacre  
 CS 15236  
 14052 Caen Cedex 4  
 Tél. : 02 31 47 92 46  
 Fax : 02 31 47 92 75  
[www.hacpharma.com](http://www.hacpharma.com)
- 
- HEMOTECH** **14**  
 19 avenue de l'Europe  
 CS 62270  
 31522 Ramonville-Saint-Agne  
 Cedex  
 Tél. : 05 61 75 27 27  
 Fax : 05 61 75 00 43  
[www.hemotech.fr](http://www.hemotech.fr)
- 
- MEDITOR** **11**  
 ZA - 7 rue Gutenberg  
 67610 La Wantzenau  
 Tél. : 03 88 62 95 95  
 Fax : 03 88 62 60 26
- 
- NEPHROFLOW** **5**  
 Baron Ruzettelaan 1 Bus 1.1  
 8310 Bruges, Belgium  
 Tél. : 06 88 40 43 51  
[www.nephroflow.com](http://www.nephroflow.com)
- 
- NIPRO France** **2**  
 Biopôle Clermont-Limagne  
 63360 Saint-Beauzire  
 Tél. : 04 73 33 41 00  
 Fax : 04 73 33 41 09  
[www.nipro-europe.com](http://www.nipro-europe.com)
- 
- PFIZER** **6**  
 23-25 avenue du Dr Lannelongue  
 75014 Paris  
 Tél. : 01 58 07 30 00  
[www.pfizer.fr](http://www.pfizer.fr)
- 
- PHYSIDIA** **8**  
 39 boulevard de la Romanerie  
 49124 Saint-Barthélemy d'Anjou  
 Tél. : 02 41 73 18 18  
 Fax : 02 41 73 07 33  
[www.physidia.fr](http://www.physidia.fr)
- 
- SANOFI** **1**  
 33-35, Boulevard de la Paix  
 Parc d'activité du Bel Air  
 78105 Saint-Germain-en-Laye  
 Cedex  
 Tél. : 01 30 87 25 25  
 Fax : 01 30 87 26 26  
[www.sanofi.fr](http://www.sanofi.fr)
- 
- THERADIAL** **9**  
 5 rue Maryse Bastié  
 44700 Orvault  
 Tél. : 02 28 07 29 00  
 Fax : 02 28 01 76 53  
[www.theradial.com](http://www.theradial.com)
- 
- VIFOR FRESENIUS Medical Care Renal Pharma** **17**  
 100-101 Terrasse Boieldieu,  
 Tour Franklin, La Défense 8  
 92042 Paris La Défense Cedex  
 Tél. : 01 80 04 11 67  
[www.viforpharma.fr](http://www.viforpharma.fr)
-

# Plan de l'exposition

2019  
Sun



## Mercredi 6 février

salle 352 B

Modérateurs : Marie COURBEBASSE (Paris), Belkacem ISSAD (Paris)

### 8:30 **Le diabète phosphaté pour les NULs (néphrologues, urologues, lithologues)**

- Quels calculs, quels cristaux ?  
Michel DAUDON (Paris)
- Dans quelles situations l'évoquer : quels dosages sanguins et urinaires ?  
Quels pièges ? Comment confirmer le diagnostic ? Quels traitements ?  
Ordonnances types ? Surveillance ?  
Lucile FIGUERES (Nantes)
- Quelles analyses ADN ?  
Rosa VARGAS-POUSSOUX (Paris)

### 9:30 **L'hypocitraturie pour les NULs**

Quand la rechercher ? Comment l'authentifier ? Quand et comment l'explorer ?  
Quels pièges ? Quels traitements ? Quelles ordonnances types ?  
Caroline BERTOYE (Paris)

10:30 Pause

Modérateurs : Pascal HOUILLIER (Paris), Estelle RICARD (Montpellier)

### 11:00 **Tout ce que vous avez toujours voulu savoir sur la néphrocalcinose**

Pascal HOUILLIER (Paris)

### 11:40 **Les lithiases urinaires chez la femme jeune**

Spécificités uro-néphrologiques : pourquoi faut-il être *stone-free* avant de démarrer une grossesse ? Quel risque au 1<sup>er</sup> trimestre ? Au 3<sup>e</sup> ? Peut-on allaiter ?

Pierre CONORT (Paris), Isabelle TOSTIVINT (Paris)

## 12:10 **Présentation des outils de l'association LUNNE**

Pour les soignants : Marie-Paule DOUSSEAUX (Paris)

Plaques : parcours de soins, recueil urinaire des 24h, calendrier mictionnel

Pour les médecins : Ziad LALMI (Rodez)

Ordonnances d'aide :

- au diagnostic du processus lithogène et à son retentissement (indication du test de Pak, ostéodensitométrie, etc.)
- à la prévention des récurrences (objectifs ciblés, ordonnances de monitoring des urines du lever, etc.)

Pour les patients : Marie-Paule DOUSSEAUX (Paris)

Définition des objectifs à atteindre, aide à la motivation

## 12:30 **Assemblée générale de l'association LUNNE**

### 13:00 Pause déjeuner

Modérateurs : Nadia ABID (Lyon), Pierre CONORT (Paris), Sandrine LEMOINE (Lyon)

## 14:00 **Quel laser pour quels calculs ?**

Steve DOIZI (Paris)

### 14:30 Pause

## 15:00 **Diminution de l'irradiation**

- Au bloc ? Pierre CONORT (Paris)
- LEC sans rayon ? Nadia ABID (Lyon)

## 15:30 **RCP lithiases : exemple du CHU de Lyon**

Nadia ABID (urologue), Sandrine LEMOINE (néphrologue) (Lyon)

### 16:00 Fin de la journée

La Journée **LUNNE** souhaite particulièrement remercier les sponsors suivants :

advicenne



**Mercredi 6 février****salle 353**

Modérateurs : Eric GOFFIN, Tony GOOVAERTS (Bruxelles, Belgique)

- 9:00 **Dialyse à domicile : pression économique et contexte réglementaire**  
Vincent LANDI (Nantes)
- 9:30 **HDD et transplantation rénale**  
Adélaïde PLADYS (Rennes)
- 10:00 **HDD en transition d'une autre technique**  
Eric GOFFIN (Bruxelles, Belgique)
- 10:30 Pause
- 11:00 **Gestion de l'abord vasculaire en hémodialyse quotidienne**  
Philippe NICOU (Sallanches)
- 11:30 **Se préparer à la dialyse à domicile : expérience belge**  
Tony GOOVAERTS (Bruxelles, Belgique)
- 12:00 **Causes d'échec de la méthode**  
Maxence FICHEUX (Caen)
- 12:30 Pause déjeuner
- Modérateurs : Hafedh FESSI (Paris), Maxence FICHEUX (Caen)
- 13:30 **Efficacité comparée des différentes méthodes d'hémodialyse**  
Hafedh FESSI (Paris)
- 14:00 **HDD longue nocturne à bas débit de dialysat : expérience britannique**  
Natalie BORMAN (Wessex, UK)
- 14:30 **Grossesse et dialyse quotidienne**  
Gabrielle NORMAND (Lyon)



15:00	Pause
15:30	<b>Nouvelle étude multicentrique SeCola</b> Natalia TARGET (La Roche-sur-Yon)
16:00	<b>Le financement des dialyses à domicile et de la télémédecine en néphrologie : nouveautés ?</b> Jean-Jacques ZAMBROWSKI (Neuilly-sur-Seine)
16:30	<b>Les Proms : quoi ? Comment les mesurer ? Et à quoi servent-elles ?</b> Abdallah GUERRAOUI (Lyon)
17:00	Fin de la journée

La Journée **DIA@DOM** souhaite particulièrement remercier les sponsors suivants :



**Jeudi 7 février**

**salle 352 A**

Modérateurs : Belkacem ISSAD (Paris), Thierry LOBBEDEZ (Caen)

**8:30 Dysfonction du KT : complications mécaniques en DP**

Bert BAMMENS (Louvin, Belgique)

### Physiologie du péritoine

9:00 ● Physiopathologie : des aquaporines à l'excrétion sodée

Johann MORELLE (Bruxelles, Belgique)

9:30 ● Les outils de la prescription en DP

Fatouma TOURE (Reims)

10:00 ● Comment préserver la membrane péritonéale ?

Eric GOFFIN (Bruxelles, Belgique)

10:30 Pause

### Stratégies thérapeutiques

11:00 ● La DP incrémentale est-elle le « gold standard » à l'initiation du traitement ?

Raymond AZAR (Dunkerque)

11:30 ● Préservation de la fonction rénale résiduelle en DP : stratégies médicamenteuses et non médicamenteuses

Cécile COURIVAUD (Besançon)

12:00 ● Fonction rénale résiduelle : particularités en DP

Clémence BÉCHADE (Caen)

12:30 Pause déjeuner

## Complications spécifiques en DP

- 13:30 ● Complications métaboliques et DP  
Séverine BAUDREUIL (Paris)

## Aspects nutritionnels en DP

- 14:00 ● Aspects pratiques du « management » nutritionnel chez l'enfant en DP  
Ariane ZALOSZYC (Strasbourg)
- 14:30 ● Aspects pratiques du « management » nutritionnel chez l'adulte en DP  
Cindy CASTRAL (Caen)
- 15:00 ● Pourquoi quantifier la perte protidique en DP ?  
Mélanie HANNOY (Rouen)

## Recherche et éducation thérapeutique

- 15:30 ● Éducation thérapeutique en DP et conclusion  
Sophie MOUGEL (IDE, Nice)

16:00 Fin de la journée

La Journée **DP STAR** souhaite particulièrement remercier les sponsors suivants :

**Baxter**

**FRESENIUS  
MEDICAL CARE**

Vendredi **8** février

salle 352 B

## Quelles diététiques à quel stade ?

8:15

### Accueil

Marie-Paule DOUSSEAUX (Paris), Estelle RICARD (Montpellier)

Modérateurs : Denis FOUQUE (Lyon), Stanislas TROLONGE (Bordeaux)

8:30

### Phosphore : le tueur silencieux ?

- L'hyperphosphatémie : un danger pour tous ?  
Pablo URENA (néphrologue, Paris)
- Comment réduire la consommation de phosphates cachés ?  
Stanislas TROLONGE (diététicien-nutritionniste, Bordeaux)

9:30

### Potassium : doit-on réduire ou augmenter la charge en potassium dans la MRC ?

- Intérêt des régimes riches en fruits, légumes et fibres dans la MRC  
Laetitia KOPPE (néphrologue, Lyon)
- Comment optimiser et guider l'apport en fruits et légumes ?  
Domitille DOP (diététicienne-nutritionniste, Bordeaux)

10:30

Pause

11:00

### Protéines

- Moduler l'apport en protéines selon le stade de la MRC  
Denis FOUQUE (néphrologue, Lyon)
- Intérêt des régimes pauvres supplémentés par les céto-analogues des AA  
Philippe CHAUVEAU (néphrologue, Bordeaux)
- Dans la pratique, comment optimiser la réduction de l'apport global ?  
Marie-Paule DOUSSEAUX, Marie-Claude SAGE  
(diététiciennes-nutritionnistes, Paris)

12:30

Pause déjeuner

Modératrices : Marie-Paule DOUSSEAUX [Paris], Anne KOLKO [Paris]

13:30 **Prise en charge de la dénutrition du patient dialysé**

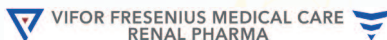
- Quels bilans, pour qui ?  
Raymond AZAR [néphrologue, Dunkerque]
- Mise en place d'une supplémentation orale ou entérale  
Céline PASIAN [diététicienne-nutritionniste, Lyon]

14:30 **Le patient âgé au stade 5**

- L'évaluation gériatrique en néphrologie  
Florent GUERVILLE [néphrogéiatre, Bordeaux]

15:00 Fin de la journée

La Journée **NEPTUNE** souhaite particulièrement remercier les sponsors suivants :



## Mercredi 6 février

14:00 **Atelier - GPR** **Amphithéâtre Havane**

➔ 16:30 Modérateurs : Vincent LAUNAY-VACHER, Directeur Scientifique SiteGPR (Paris)  
Agnès PIQUET-GAUTHIER (Lyon) ou Karim DARDIM (Limoges)

● Accueil

Gilbert DERAY (Paris)

● Introduction de l'atelier

Vincent LAUNAY-VACHER (Paris)

● Fibrillation atriale et insuffisance rénale : consensus de prise en charge

Gilbert DERAY (Paris)

● Interactions médicamenteuses chez l'insuffisant rénal : problématique et gestion

Vincent LAUNAY-VACHER (Paris)



15:10 Pause

➔ 15:20

● Prise en charge de la fibrillation atriale chez le dialysé : le point de vue du pharmacien

Karim DARDIM (Limoges)

● Analyse pharmaceutique et prescription des anticoagulants en dialyse

Agnès PIQUET-GAUTHIER (Lyon)

● Conclusions

Karim DARDIM (Limoges), Vincent LAUNAY-VACHER (Paris),

Agnès PIQUET-GAUTHIER (Lyon)

16:30 Pause

17:00 **Atelier - Néphropathie émergente** **Salle 351**

➔ 18:10 Modérateur : Luc FRIMAT (Nancy)

● IRA liée aux drogues récréatives

Bruno MÉGARBANE (Paris)

● Néphrite interstitielle chronique dans des communautés agraires mondiales :  
une nouvelle maladie rénale toxique

Marc de BROE, Benjamin VERVAET, Channa JAYASUMANA (Anvers, Belgique)

● Néphropathies glomérulaires génétiques

Aude SERVAIS (Paris)

17:00

## Atelier - Hémopathie et rein

Salle 352 B

➔18:10

Modératrice : Marie-Noëlle PÉRALDI (Paris)

- Rein et allogreffe de cSH : frères ennemis ?  
Eric DECONINCK (Besançon)
- Syndrome lympho-prolifératif et rein hors maladies des dépôts d'immunoglobuline monoclonale  
Vincent AUDARD (Créteil)
- MGRS sans dépôts d'Ig monoclonales  
Sophie CHAUVET (Paris)

18:30

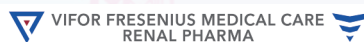
## Colloque d'ouverture des SUN

Amphithéâtre Havane

➔20:00

Avec le soutien du Laboratoire VIFOR FRESENIUS MEDICAL CARE RENAL PHARMA

### Intelligence artificielle en néphrologie



Modérateurs : Thierry HANNEDOUCHE (Strasbourg), Maurice LAVILLE (Lyon)

- Le management de l'anémie du patient dialysé est-il efficient ?  
Luc FRIMAT (Nancy)
- L'intelligence artificielle en médecine  
Clément GOEHRIS (CEO de Synapse)
- L'apport de l'IA dans la gestion de l'anémie du patient dialysé  
Bernard CANAUD (FMC Bad Homburg, Allemagne)

20:00

## Cocktail

Espace exposition

# Jeudi 7 février

8:00

## Atelier pratique en transplantation

Salle 351

➔ 9:00

Benoît BARROU, Nadia ARZOUK, Jérôme TOURRET (Paris)

9:00

## Fistule artériovoineuse : nouveautés 2019

Amphithéâtre Havane

➔ 10:30

Modérateurs : Lucile MERCADAL (Paris), Carmine SESSA (Grenoble)

- FAV percutanée  
Alexandros MALLIOS (Paris)
- Traitement du syndrome de vol  
Carmine SESSA (Grenoble)
- Technique RADAR  
Nirvana SADAGHIANLOO (Nice)
- Mesure du débit de fistule  
Lucile MERCADAL (Paris)

10:30

Pause

11:00

## Hyperparathyroïdie secondaire

Amphithéâtre Havane

➔ 12:30

Modérateur : Gabriel CHOUKROUN (Amiens)

- Présentation du DPC 2019 de la SFNDT  
Luc FRIMAT (Nancy)
- KDIGO guidelines métabolisme phosphocalcique. Quoi de neuf ?  
Gabriel CHOUKROUN (Amiens)
- Etelcalcetide  
Pablo URENA (Paris)
- Exploration par TEP  
Jean-Noël TALBOT (Paris)
- Injection locale des parathyroïdes  
Eva FOURAGE (Paris)

12:30

## Atelier - Dernières actualités sur la prise en charge de la polykystose rénale autosomique dominante

Salle 351

➔ 13:30

Atelier sponsorisé par le Laboratoire OTSUKA

- La PKRAD : de la physiopathologie au programme de développement clinique  
Khalil EL KAROUÏ (Créteil)
- Vers une nouvelle classification des maladies kystiques  
Emilie CORNEC-LE GALL (Brest)





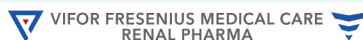
12:30

→13:30

## Atelier - Traitement de la carence martiale des patients IRC ND : comment faire en pratique ?

Salle 352 B

Atelier sponsorisé par le Laboratoire VIFOR FRESENIUS MEDICAL CARE RENAL PHARMA



Modérateur : Gabriel CHOUKROUN (Amiens)

- Intérêts cliniques de la correction de la carence martiale par fer injectable : résultats de l'étude FerZarom  
Thierry ROMANET (Grenoble)
- Aspects organisationnels et économiques de la supplémentation en fer injectable chez les malades IRC 3-5 ND  
Orianne MONCEL (Sainte-Foy-lès-Lyon)

12:30

Pause déjeuner

13:30

## Les Scoops des SUN

Amphithéâtre Havane

→14:00

Modératrice : Corinne ISNARD BAGNIS (Paris)

- ComPaRe Maladies rénales  
Jean-Marc CHARREL et Abdallah GUERRAOUI
- MOOC Maladies Rénales  
Corinne ISNARD BAGNIS (Paris)

14:00

## Transplantation rénale

Amphithéâtre Havane

→15:30

### Greffe préventive : pour ou contre ?

Modérateurs : Alexandre HERTIG (Paris), Olivier BASTIEN (Paris),  
Benoit BARROU (Paris)

- Etat des lieux de la greffe préemptive en France  
Camille LEGEAI (Agence de la biomédecine)
- Plutôt pour  
Renaud SNANOUDJ (Suresnes)
- Plutôt contre  
Laurent WEEKERS (Liège, Belgique)
- Table ronde avec les orateurs

15:30

Pause

16:00

## Atelier - Dialyse péritonéale

Salle 352 A

→17:30

### Les infections de l'émergence de sortie du cathéter de DP : aspects pratiques

Modérateurs : Belkacem ISSAD (Paris), Fatouma TOURE (Reims)

- Traitement médical de l'infection de l'émergence : quoi de neuf aujourd'hui ?  
Françoise HEIBEL (Strasbourg)
- Quelle est la place de l'ablation du cathéter de DP dans l'infection de l'émergence ?  
Thierry LOBBEDEV (Caen)
- Réfection du pansement et surveillance de l'émergence de sortie : place et rôle de l'IDE  
Marie-Christine PADERNOZ (St-Lo)
- Le module cathéter et suivi des infections de l'émergence. Quel est le rôle et l'apport du RDPLF ?  
Isabelle VERNIER (Narbonne)

16:00

## Atelier - Études CKD-REIN

Salle 353

→17:30

### (Chronic Kidney Disease-Renal Epidemiology and Information Network)

Modérateurs : Bénédicte STENDEL, Ziad MASSY (Boulogne)

- Les patients avec une maladie rénale chronique modérée ou avancée en France : quels risques d'hospitalisations, d'évolution vers la défaillance rénale et de mortalité  
Marie METZGER (Paris)
- Risque d'insuffisance rénale aiguë et de défaillance rénale associé aux inhibiteurs de la pompe à protons dans la maladie rénale chronique  
Sophie LIABEUF (Amiens)
- Transition vers la dialyse, comparaisons internationales : *The Chronic Kidney Disease Outcomes and Practice Pattern Survey (CKDopps)*  
Ziad MASSY (Boulogne)
- Contrôle de la pression artérielle et schémas thérapeutiques dans la maladie rénale chronique dans le monde : *The international Network of Chronic Kidney Disease cohorts (iNET-CKD)*  
Natalia ALENCAR DE PINHO (Villejuif)

16:00

## Atelier - Douleurs en néphrologie

Salle 351

➔17:30

Modérateurs : Estelle RICARD (Montpellier), Isabelle TOSTIVINT (Paris)

- Douleurs : mécanismes et principes de traitement  
Olivier BREDEAU (centre antidouleur au CHU de Nîmes)
- Les douleurs chez le patient traité par hémodialyse  
Estelle RICARD (néphrologue à l'AIDER Montpellier)
- Douleur et polykystose rénale  
Stéphane BURTEY (Marseille)

16:00

## Atelier - Club d'anatomie pathologique

Salle 352 B

➔17:30

### Quizz interactifs

Organisation : Isabelle BROCHÉRIOU (Paris) et le Club Francophone de Pathologie Rénale

Modérateurs : Armelle BARDIER (Paris), Vincent VUIBLET (Reims)

- Cas n° 1 - Cécile PICARD (Lyon)
- Cas n° 2 - David BUOB (Paris)
- Cas n° 3 - Vincent VUIBLET (Reims)
- Cas n° 4 - Cécile PICARD (Lyon)
- Cas n° 5 - Pierre REIMBOLD (Paris)
- Cas n° 6 - David BUOB (Paris)

18:00

## Symposium des SUN

Amphithéâtre Havane

➔19:30

Sous l'égide des Laboratoires FRESENIUS MEDICAL CARE



### Statut hydrosodé du patient insuffisant rénal chronique dans tous ses états

Modérateurs : Bernard CANAUD (Montpellier), Marie ESSIG (Boulogne-Billancourt)

- Maladie rénale chronique avancée et transition : CKD-REIN et CKDdopp  
Christian COMBE (Bordeaux)
- Dialyse péritonéale  
François VRTOVSNIK (Paris)
- Hémodialyse  
Thierry HANNEDOUCHE (Strasbourg)

# Vendredi 8 février

8:00

## Atelier - Radio-néphrologie

Salle 352 A

➔9:00

Jean-Michel CORREAS (Paris)

- Conduite à tenir devant une masse rénale
- Le point sur les produits de contraste en 2019
- La radiologie interventionnelle pour le néphrologue
- Questions diverses

8:00

## Atelier - Hypotension orthostatique

Salle 353

➔9:00

Atelier sponsorisé par le Laboratoire H.A.C. PHARMA

Modérateur : Jacques ROTTEMBOURG (Paris)

**H.A.C. Pharma**  
we develop the future

- Le cas particulier du sujet âgé - Olivier HANON (Paris)
- Diagnostic d'une hypotension orthostatique neurogène  
Jean-Michel SENARD (Toulouse)
- Prise en charge thérapeutique de l'HON : médicamenteuse ou non  
Atul PATHAK (Toulouse)

9:00

## Atelier - GNMP en 2019

Salle 352 A

➔10:30

Modérateur : Frank BRIDOUX (Poitiers)

- Classifications anatomopathologiques - Isabelle BROCHERIOU (Paris)
- Démarche diagnostique en présence d'un GNMP : diversité étiologique  
Existe-t-il encore des GNMP primitives en 2019 ?  
Pierre BATAILLE, Rafik MESBAH, Maité DAROUX (Boulogne-sur-Mer)
- Traitements des GNMP en 2019 - Alexandre KARRAS (Paris)

9:00

## Atelier - Biomarqueurs en néphrologie, est-ce utile ?

Salle 353


➔10:30

Modérateur : Jean-Paul CRISTOL (Montpellier)

- Quelle pertinence actuelle des biomarqueurs lésionnels dans l'insuffisance rénale aiguë ? Selma Siham EL KHAYAT (Casablanca, Maroc)
- Qui remplacera la créatininémie et la protéinurie ? En quête de biomarqueurs dans la maladie rénale chronique - Stéphane BURTEY (Marseille)
- Biomarqueurs cardiaques chez le patient en insuffisance rénale  
Jean-Michel HALIMI (Tours)

10:30

Pause

11:00	<b>Atelier - Diabète</b>	<b>Salle 351</b>
→12:30	<p>Modératrice : Agnès HARTEMANN (Paris)</p> <ul style="list-style-type: none"> <li>● Nouveautés sur la protection cardiovasculaire et rénale du diabétique néphropathe Philippe ZAOUÏ (Grenoble)</li> <li>● Nouveautés thérapeutiques Ronan ROUSSEL (Paris)</li> <li>● Quand faut-il biopser le patient diabétique ? Jonathan CHEMOUNY (Paris)</li> </ul>	
11:00	<b>Atelier - Solutés de remplissage</b>	<b>Salle 352 A</b>
→12:30	<p>Modérateur : Alexandre HERTIG (Paris)</p> <ul style="list-style-type: none"> <li>● Toxicité rénale des solutés de remplissage vasculaire en réanimation Christian RICHARD (Paris)</li> <li>● Reste-t-il une place pour le remplissage à base d'albumine et de gélatine ? Steven GRANGÉ (Rouen)</li> <li>● Quel type de cristalloïde pour le remplissage des patients ? Vincent DAS (Montreuil)</li> </ul>	
11:00	<b>Atelier - Néphropathie du sujet africain</b>	<b>Salle 353</b>
→12:30	<p>Modérateur : Benyounes RAMDANI (Casablanca, Maroc)</p> <ul style="list-style-type: none"> <li>● Les atteintes rénales au cours de la drépanocytose Benyounes RAMDANI (Casablanca, Maroc)</li> <li>● Néphropathie infectieuse hors VIH Abdou NIANG (Dakar, Sénégal)</li> <li>● Néphropathies et apolipoprotéine L1 Jean-Jacques BOFFA (Paris)</li> </ul>	
12:30	<b>Atelier - Du fer il en faut, mais lequel ?</b>	<b>Salle 353</b>
→13:30	<p>Atelier sponsorisé par le Laboratoire AGUETTANT Modérateur : Jacques ROTTEMBOURG (Paris)</p> <ul style="list-style-type: none"> <li>● L'hypophosphatémie au cours des perfusions de fer : causes et conséquences Pablo URENA (Paris)</li> <li>● Insuffisance cardiaque, maladie rénale chronique et fer : quel bénéfice pour quels patients Thierry HANNEDOUCHE (Strasbourg)</li> </ul>	 <p>AGUETTANT MÉDICAMENTS ESSENTIELS</p>
12:30	Pause déjeuner	

14:15

## Néphro News : à la une !

Amphithéâtre Havane

➔ 15:15

Modératrice : [Corinne ISNARD BAGNIS \(Paris\)](#)

- Une découverte hors norme : le traitement de la maladie de Cloves  
[Guillaume CANAUD \(Paris\)](#)
- CRISPR-cas  
[Guillaume DORVAL \(Paris\)](#)
- Quoi de neuf dans l'amylose AA ?  
[Sophie GEORGIN-LAVIALLE \(Paris\)](#)

15:15

Pause

15:45

## Vignettes

Amphithéâtre Havane

➔ 17:00

Modérateur : [Dominique GUERROT \(Rouen\)](#)

- Compliance vésicale et protection de la fonction rénale chez le patient neurologique  
[Cyrille GUILLOT-TANTAY \(Paris\)](#)
- Nouveautés et comment contrôler le métabolisme phosphocalcique en dialyse péritonéale  
[Didier AGUILERA \(Vichy\)](#)
- Acidose métabolique : démarches diagnostiques  
[Thierry PETITCLERC \(Paris\)](#)
- Le don intra-familial dans la polykystose rénale  
[Emilie CORNEC-LE GALL \(Brest\)](#)
- Effets rénaux des TCARcell  
[Corinne ISNARD BAGNIS \(Paris\)](#)
- Conclusion  
[Corinne ISNARD BAGNIS \(Paris\)](#)

Les 45<sup>es</sup> SUN souhaitent particulièrement remercier les sponsors suivants :



**AMGEN**



**Baxter**

**B. BRAUN**  
SHARING EXPERTISE



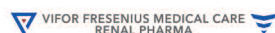
**Medtronic**



**H.A.C. Pharma**  
an Amgen® BioSolutions



**NephroFlow**



## Lieu des Séminaires

Palais des Congrès de Paris  
Espace Havane - Niveau 3  
2 place de la Porte Maillot - Paris 17<sup>e</sup>  
Métro : Porte Maillot (ligne 1)

## Secrétariat Administratif

Heures d'ouverture :  
Mercredi 6 février : 13:00 - 20:00  
Jeudi 7 février : 7:00 - 19:30  
Vendredi 8 février : 7:30 - 17:30  
Après le congrès :  
VBCE - SUN 2019  
43 rue de l'Abbé Groult  
75015 Paris - France  
Téléphone : +33 (0)1 45 33 60 46



## Assurances

Le congrès ne prend pas en charge les assurances individuelles. Il est recommandé à chaque participant de prévoir sa propre assurance.

## Certificat de Présence

Vous pourrez télécharger votre certificat de présence sur le site des SUN ([www.sun-pitie.com](http://www.sun-pitie.com)), en rentrant dans votre dossier, à partir du 14 février 2019.

## Exposition

L'exposition est située à côté des salles de conférence.

Merci d'accorder de votre temps à la visite des exposants, spécialement au moment des pauses.

Ouverture de l'exposition :

Mercredi 6 février : 14:00 - 19:30  
Jeudi 7 février : 8:00 - 18:00  
Vendredi 8 février : 8:00 - 17:00

## Pauses-café & déjeuners buffet

Les pauses-café et déjeuners buffet sont inclus dans les droits d'inscription. Ils sont servis dans l'espace exposition.

## Règles de courtoisie et de bonne conduite

Par égard pour les autres congressistes, les sonneries de téléphones portables doivent être désactivées lors des sessions. Les utilisateurs de téléphones portables sont invités à sortir de la salle de conférence avant de téléphoner.

## Wi-fi

Le wi-fi est en libre accès : SUN-2019.

## Si vous êtes modérateur

Vous devez être en salle 10 minutes avant le début de la séance.  
Assurez-vous que les intervenants respectent le temps qui leur est accordé.  
Les participants ne doivent pas intervenir sans permission.  
Ils doivent en premier lieu préciser leur nom et institution.

## Si vous êtes intervenant

Présentez-vous en salle de préprojection, salle 314, au moins 30 minutes avant le début de la session dans laquelle votre allocution est programmée.  
Un technicien vous aidera à charger et à visionner votre présentation Powerpoint (CD ou clé USB).  
Pendant la présentation, il est important de respecter scrupuleusement les horaires et les indications des présidents de séances.



**FRESENIUS  
MEDICAL CARE**

**6008 CAREsystem**

Solution d'optimisation des soins

6008  
*CAREsystem*



D'une innovation technologique  
à une avancée humaine



**FRESENIUS  
MEDICAL CARE**

Fresenius Medical Care France  
Parc Médicis 47 Av. des pépinières - 94832 Fresnes Cedex  
Téléphone : +33 (0)1.49.84.78.00 - Fax : +33 (0)1.46.15.65.04  
[www.freseniusmedicalcare.fr](http://www.freseniusmedicalcare.fr) - [www.nephrocare.fr](http://www.nephrocare.fr)